

# 住友商事錦町ビル



Building & Overseas Real Estate Business Dept.



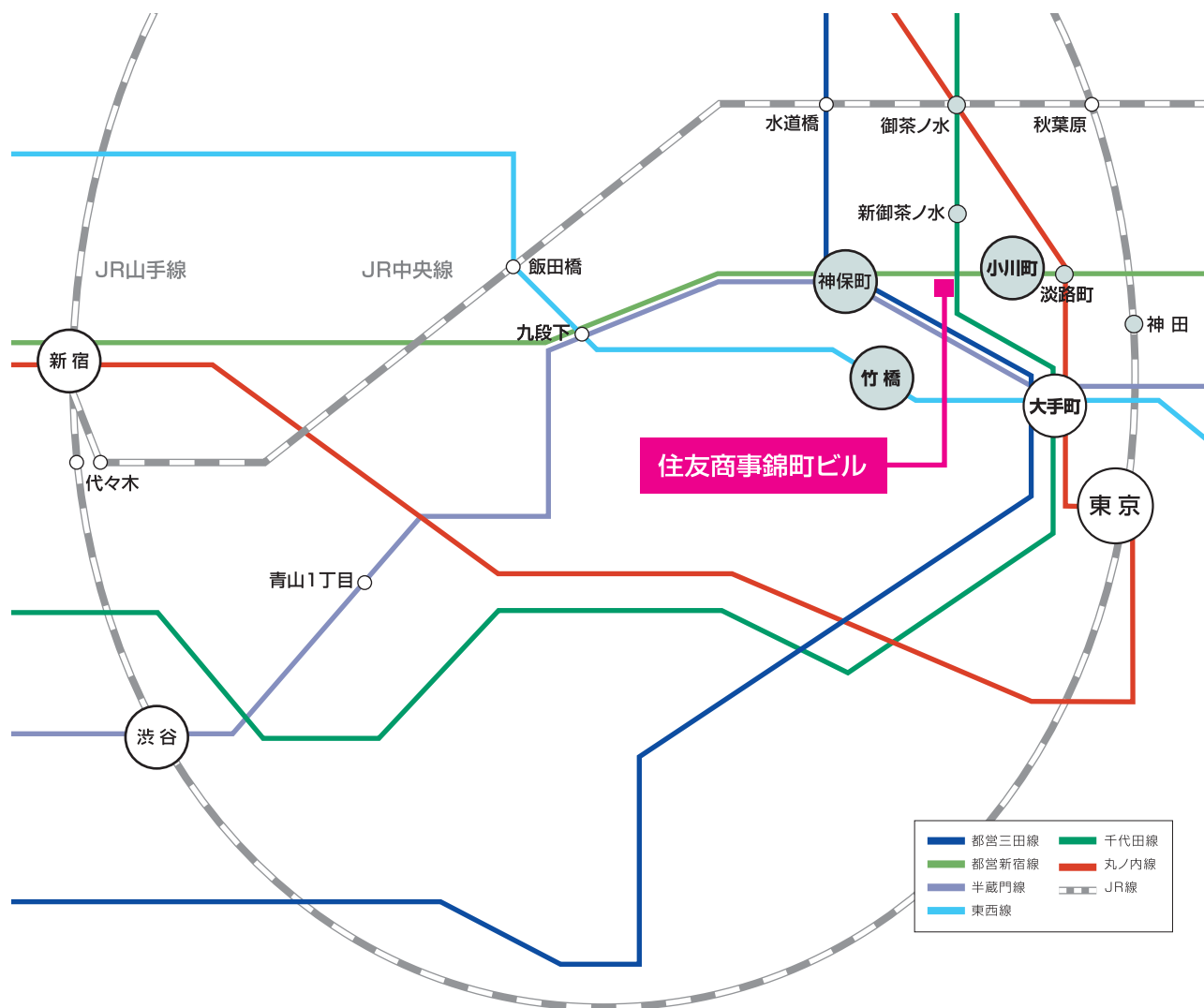


アクセス	1
エリアマップ	2
現地案内図	3
外観	4
リフレッシュスペース	5
敷地配置図	6
平面図	7・8
レイアウトプラン	9
設備	10・11
賃貸条件	12
物件概要	13

# Access

交通アクセス

## 住友商事錦町ビル



7 駅利用可能で主要都心部へスピーディーにアクセス。

都営新宿線  
「小川町」 駅徒歩 2分

東京メトロ千代田線  
「新御茶ノ水」 駅徒歩 3分

東京メトロ丸ノ内線  
「淡路町」 駅徒歩 5分

東京メトロ千代田線・半蔵門線・東西線・丸ノ内線・都営三田線  
「大手町」 駅徒歩 6分

JR各線・東京メトロ銀座線  
「神田」 駅徒歩 8分

JR中央線・東京メトロ丸ノ内線・千代田線  
「御茶ノ水」 駅徒歩 10分

東京メトロ半蔵門線・都営三田線・都営新宿線  
「神保町」 駅徒歩 10分

東京まで	3分	(丸ノ内線ご利用)
新宿まで	9分	(都営新宿線ご利用)
渋谷まで	15分	(半蔵門線ご利用)

※徒歩分数は駅出口から分速80mで換算しています。  
※各交通機関ご利用の所要時間には徒歩分・乗換・待ち時間は含まれません。

# Area Map

エリアマップ

住友商事錦町ビル

都営新宿線

「小川町」 駅徒歩2分

東京メトロ千代田線

「新御茶ノ水」 駅徒歩3分

東京メトロ丸ノ内線

「淡路町」 駅徒歩5分

東京メトロ千代田線・半蔵門線  
東西線・丸ノ内線・都営三田線

「大手町」 駅徒歩6分

JR各線・東京メトロ銀座線

「神田」 駅徒歩8分

JR中央線・東京メトロ丸ノ内線・千代田線

「御茶ノ水」 駅徒歩10分

東京メトロ半蔵門線・都営三田線・新宿線

「神保町」 駅徒歩10分





# Guide Map

現地案内図

住友商事錦町ビル



# Appearance

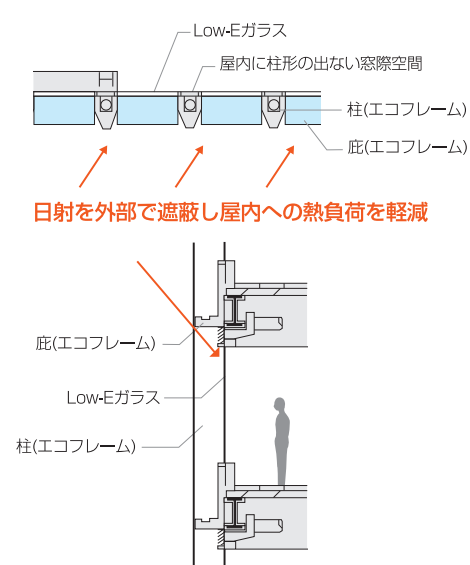
外観

住友商事錦町ビル



## エコフレームの採用 ~直射日光を防ぐ、空調効率の良いオフィス空間~

外壁に設置された柱と庇により構成するエコフレームは、直射日光を遮る効果があり、従来のようなブラインドのみの遮蔽と比べ、屋内への熱負荷を大幅に軽減します。また、庇部は雨によるガラス汚れを防ぐ効果もあります。さらに、窓廻りに設置されていた柱が外部に出ることで、室内レイアウトの自由度が高まり、居住性を高めることにも成功しました。デザイン面においても、ガラス張りとは違った、陰影のある表情豊かなグレード感を持たせています。



窓廻り外装



窓廻り内装



掲載中の写真は2012年1月撮影されたものです。



# Refresh Space

リフレッシュスペース

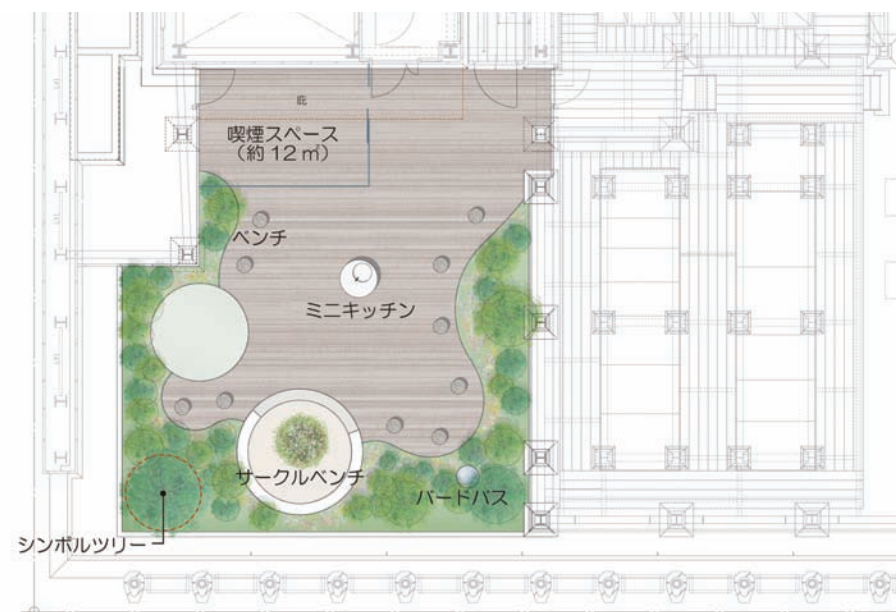
住友商事錦町ビル



## 働く人の癒しの場となる120㎡の屋上リフレッシュスペース

屋上にはオフィスワーカーの安らぎの場・コミュニティの場として機能するリフレッシュスペースを設置しました。ウッドデッキと緑に囲まれた空間に、可動式のベンチとミニキッチン、イベント可能スペース、喫煙スペースを設置しました。

- 屋上に喫煙スペースを設置→事務室内に喫煙スペースの設置不要。
- 喫煙スペースを間仕切ることので分煙を実現。
- 庇を設置して、雨天時の利用を可能に。







# Plan

プラン

住友商事錦町ビル

基準階プラン

貸室面積

**2-9F** 682.25㎡ (約206.38坪)

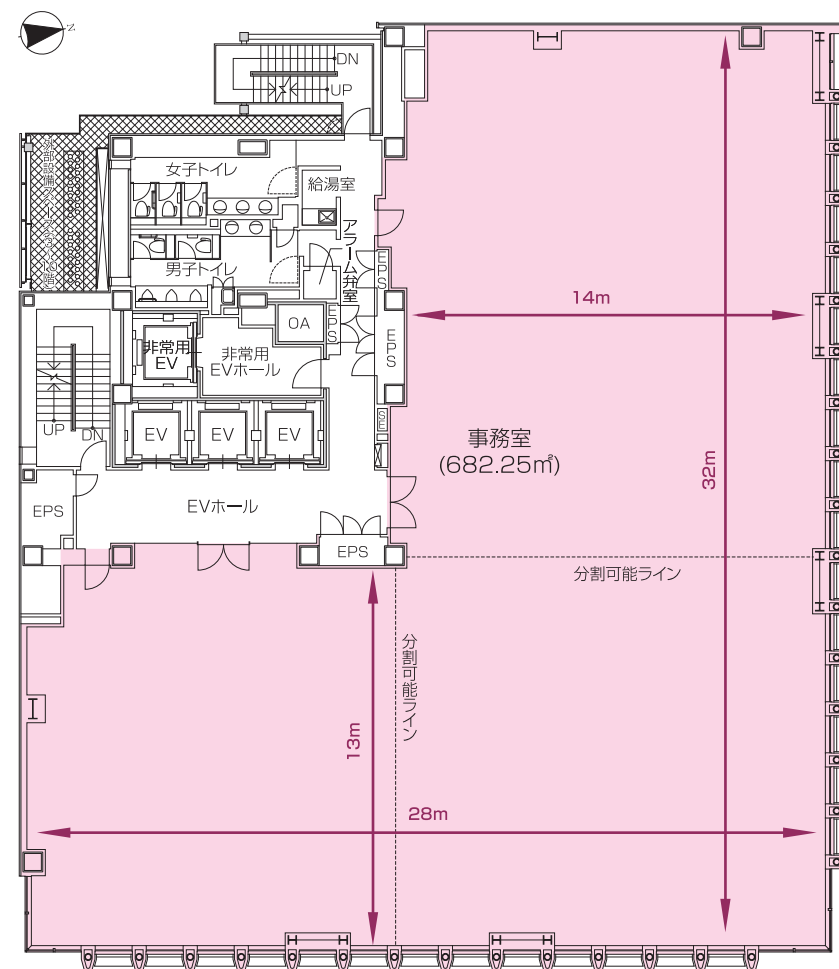
天井高 : 2,800mm(事務室部分)

OAフロア : 100mm(事務室部分)

スラブ床荷重 : 一般部 300kg/㎡ 床荷重対応部 1,000kg/㎡

照明 : 750ルクス・埋込下面ルーバー付き器具

空調 : 個別空調方式



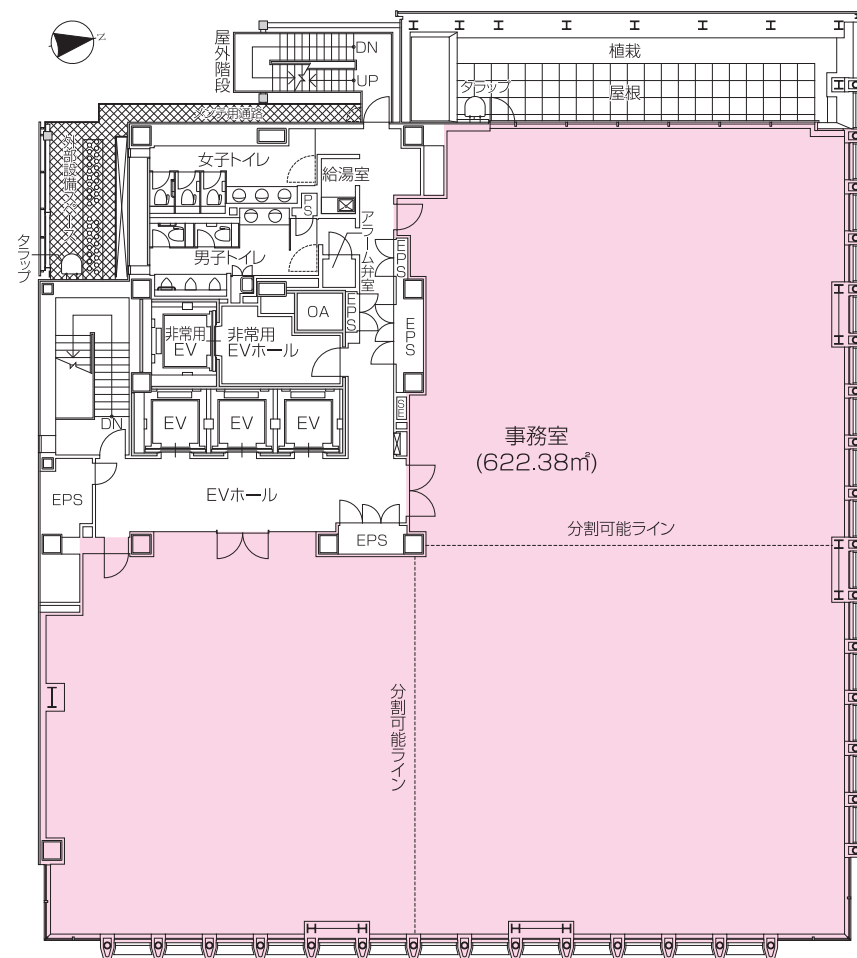
# Plan

プラン

住友商事錦町ビル

**10F** 貸室面積  
**622.38㎡** (約188.27坪)

- 天井高 : 2,800mm(事務室部分)
- OAフロア : 100mm(事務室部分)
- スラブ床荷重 : 一般部 300kg/㎡ 床荷重対応部 1,000kg/㎡
- OA床荷重 : 300kg/㎡
- 照明 : 750ルクス・埋込下面ルーバー付き器具
- 空調 : 個別空調方式







## 快適な省エネ

< 従来の空調システム >

1つの機器で「快適性」と「省エネ」を両立するには限界がある。

エネルギー効率を高めると除湿が少なくなり、快適性が損なわれる。

快適性を考慮すると大きなエネルギーが必要で非効率。



デシカ

### 『DESICAシステム』

湿度と温度を個別にコントロールする新発想から生まれた省エネと快適性を両立させた空調システム

水配管レス調湿外気処理機

#### DESICA

湿度を気にしなくてよいので  
冷えすぎずに適温に

湿度  
コントロール



ヒートポンプ空調機

#### 高顕熱型ビル用マルチ

湿度に影響されない  
省エネで適温に

温度  
コントロール

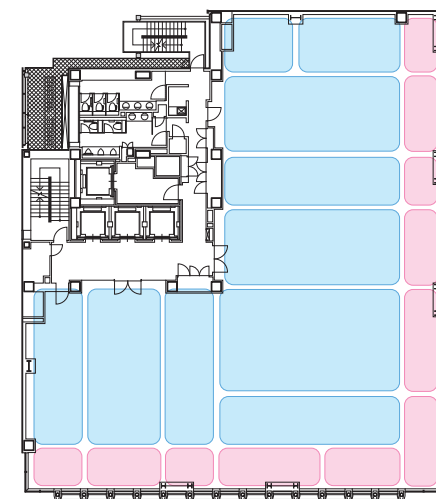


< DESICAシステムのメリット >

- 湿度調整により、体感温度をコントロール。快適なオフィス環境が可能。
- 室温を抑えることで、エネルギー消費量を低減でき、省エネで適温な環境に。
- 年間ランニングコストも削減できます。
- 冷房・暖房を自由に設定変更できます。

1フロア21ゾーンの完全個別空調を採用し、  
きめ細やかな対応が可能。

空調設備には、天井隠蔽ダクト型空  
冷ヒートポンプ式ビルマルチエアコ  
ン(冷暖フリー式)を採用。21分割  
の空調ゾーニングできめ細やかな  
冷暖管理が行えます。



2~9F

…インテリアゾーン  
…ペリメーターゾーン

<その他設備> コンセント容量 : 60VA/m<sup>2</sup>  
通信設備 : 光回線 EPSまで光ケーブル(1本)配線  
電話回線 : 1回線/10m<sup>2</sup>  
テレビ共聴設備 : CATV(※)、BS、110° CS、UHF  
防犯設備 : 事務室に扉非接触型カードリーダー  
(※)ご要望次第の将来対応設備

# Equipment

設備

住友商事錦町ビル

## 明るさセンサー・人感センサーによる自動調光システムで省エネを実現

オフィス内の照明設備には明るさセンサー、人感センサーによる自動調光制御が行えます。

3.6m×3.6mのモジュールにセンサーを配置し、照明の点灯、明るさの設定を細かく行え、手軽に省エネができる照明設備です。

### 人感センサー

センサーエリア内の人の存在を検知し、照明器具の出力をコントロール。不在時は出力を絞り、省エネが可能

### 明るさセンサー

窓より入斜する昼光を検知し、作業面が適切な照度となるよう照明器具の出力をコントロールする設備

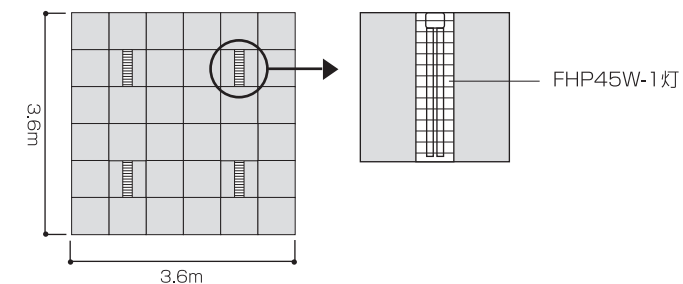


## 電気代とCO<sub>2</sub>排出量を削減できる一灯式照明を採用

オフィス内の照明器具は1灯式照明(FHP-45W-1灯埋込下面ルーバー付)を採用。1灯式照明は、2灯式に比べ電気代を抑えられ、照明からの熱負荷が小さくなるため、空調容量を低減でき、CO<sub>2</sub>排出量の削減になります。

<天井グリッドイメージ>

照度は700ルクスを確保



# Rent

賃貸条件

住友商事錦町ビル

階数	貸室面積 G(坪数)	賃料	共益費	敷金
10F	622.38㎡(約188.27坪)	お問い合わせください	お問い合わせください	お問い合わせください
9F	682.25㎡(約206.38坪)	〃	〃	〃
8F	〃	〃	〃	〃
7F	〃	〃	〃	〃
6F	〃	〃	〃	〃
5F	〃	〃	〃	〃
4F	〃	〃	〃	〃
3F	〃	〃	〃	〃
2F	682.25㎡(約206.38坪)	お問い合わせください	お問い合わせください	お問い合わせください

※掲載中の情報は2011年7月現在のものであり、変更になる場合がございます。ご了承ください。



# Outline

## 建物概要

## 住友商事錦町ビル

### 【建物概要】

■所在地	東京都千代田区神田錦町1丁目6番1、3、10、11（地番）
■交通	都営新宿線「小川町」駅徒歩2分、東京メトロ千代田線「新御茶ノ水」駅徒歩3分、東京メトロ丸ノ内線「淡路町」駅徒歩5分、東京メトロ千代田線・半蔵門線・東西線・丸ノ内線・都営三田線「大手町」駅徒歩6分、JR各線・東京メトロ銀座線「神田」駅徒歩8分、JR中央線・東京メトロ丸ノ内線・千代田線「御茶ノ水」駅徒歩10分、東京メトロ半蔵門線・都営三田線・都営新宿線「神保町」駅徒歩10分
■敷地面積	1,066.62㎡
■建築面積	951.00㎡
■延床面積	9041.0㎡
■賃貸面積	6,080.38㎡(2～9階682.25㎡・10階622.38㎡)
■構造	鉄骨造
■規模	地上10階建て、地下1階、塔屋2階建て
■駐車場	28台
■建築主	住友商事株式会社
■設計	株式会社日建設計
■施工	株式会社大林組
■竣工時期	2011年10月中旬

### 【貸室概要（2階～10階）】

■貸室面積	2～9階682.25㎡・10階622.38㎡
■天井高	2,800mm（事務室部分）
■OAフロア高	100mm（事務室部分）
■スラブ床荷重	一般部：300kg/㎡ 重積載荷重対応部：1,000kg/㎡
■内部仕上	床 OAフロア上にタイルカーペット（事務室部分） 壁 プラスターボード下地にビニールクロス貼 天井 システム天井(600グリッド)（一部、岩綿吸音板）
■開口部	Low-eペアガラス、ブラインド

■コンセント容量	60VA/㎡（容量増設対応可）
■照明設備	ルーバー付きグリッド天井用照明、明るさ人感センサーによる自動調光制御(事務室部分) LED照明(共用部分)
■基準照度	750ルクス（事務室部分）
■通信設備	NTTによる光ケーブル引込み、通信用アンテナスペース
■電話回線	1回線/10G程度(事務室部分)
■テレビ共聴設備	CATV、BS、CS110°、UHF
■空調設備	電気式空冷ヒートポンプパッケージ(冷暖フリービル用マルチ型) 室内機：天井隠蔽ダクト型(ベリメーター+インテリア)
■衛生設備	節水型衛生器具、温水洗浄便座実装、1階身障者トイレ設置、ジェットタオル、小物入れ設置(女子トイレのみ)、フィッティングボード(女子トイレのみ)
■給湯設備	電気温水器（トイレ、湯沸室）
■防犯設備	事務室扉に非接触カードリーダー
■その他	最終退出後、エレベーター不着床・照明空調停止連動 ……ご要望次第の将来対応設備

### 【設備概要】

■電気設備	6.6KV高压地中受電
■給水設備	受水タンク+加圧給水
■昇降設備	乗用エレベーター15人乗3基（速度150m/min）、両側操作ボタン、クーラー 人荷用兼非常用エレベーター17人乗1基（速度105m/min）
■防災設備	自動火災報知設備、自動閉鎖設備、非常放送、非常照明・誘導灯設備、避雷設備、連結送水管、屋内消火栓設備、スプリンクラー設備、消火器具、粉末消火設備、排煙設備、ガス消火設備(代替ハロン)
■防犯設備	夜間通用出入口に非接触カードリーダー
■その他	監視カメラ設置（1階出入口、エントランスホール、エレベーター籠内、建物外部） テナント用非常用発電機設置スペース(屋上)



◆建築主

 住友商事株式会社

◆設計

 株式会社  
日建設計

◆施工

 大林組

◆ご入居に関するお問い合わせ

 住商ビルマネージメント株式会社  
SUMISHO BUILDING MANAGEMENT CO.,LTD

住商ビルマネージメント株式会社

TEL 03-5144-4813